

## Extrait authentique du procès -verbal de l'assemblée du conseil d'arrondissement

### Ville-Marie

<b>Ville de Montréal</b>	Assemblée du	6 septembre 2005
	Séance(s) tenue(s) le(s)	6 septembre 2005
	Numéro de la résolution	CA05 240710

### **PROJET PARTICULIER - BORDURE SUD DU BOULEVARD RENÉ-LÉVESQUE, ENTRE LE BOULEVARD SAINT-LAURENT ET LA RUE SAINT-DOMINIQUE - ADOPTION (1050867001)**

Considérant qu'au terme de la période de réception des demandes de participation à un référendum, aucune demande n'a été reçue :

Il est proposé par le conseiller Robert Laramée  
appuyé par la conseillère Louise O'Sullivan

D'accorder, pour l'emplacement identifié par le lot 1 180 610 et situé en bordure sud du boulevard René-Lévesque, entre le boulevard Saint-Laurent et la rue Saint-Dominique, conformément au Règlement sur les projets particuliers de construction, de modification ou d'occupation d'un immeuble (CA-24-011), l'autorisation de construire et d'occuper un édifice commercial et résidentiel, et ce, conformément aux plans 1 à 13 préparés par Menkès Shooner Dagenais Letourneux, architectes, et estampillés par l'Arrondissement le 15 mars 2005;

D'assortir cette autorisation des conditions suivantes :

- respecter une implantation au sol, un alignement sur rue, une volumétrie, des retraits d'alignement et des matériaux de revêtement conformément aux plans mentionnés précédemment;
- utiliser du zinc gris mat pour les parties métalliques de l'enveloppe de l'édifice;
- soumettre la demande de permis à la procédure du titre VIII du Règlement d'urbanisme de l'arrondissement Ville-Marie (01-282), de même qu'aux critères additionnels suivants :
- le traitement architectural de la construction doit favoriser l'unité et l'homogénéité de l'ensemble, notamment en ce qui a trait aux matériaux de parement et aux ouvertures;
- la couleur de la brique de revêtement doit être compatible avec celle des édifices avoisinants;
- les équipements mécaniques hors toit doivent être traités de manière à assurer leur intégration architecturale (matériaux et volumétrie);

De fixer un délai de 120 mois pour la réalisation des travaux visés par la présente autorisation et, si ce délai n'est pas respecté, elle sera nulle et sans effet.

Adoptée à l'unanimité

1050867001  
40.41 (4)  
(pp 80)  
hhl

-- Signé par Susan MCKERCHER/MONTREAL le 2005-09-18 10:49:36, en fonction de /MONTREAL.

Susan MCKERCHER

---

Secrétaire du conseil d'arrondissement

Fenêtres  
cadrage en aluminium anodisé noir

Juliettes en verre dépoli

Béton apparent fini au jet de sable

Brique foncée  
appareillage Flamand avec boutisses en saillie

Brique pâle  
appareillage en panneresse à la 1/2

VILLE DE MONTRÉAL  
ARRONDISSEMENT DE VILLE-MARIE  
15 MAR. 2005  
DIRECTION AMÉNAGEMENT URBAIN  
ET SERVICES AUX ENTREPRISES  
DIVISION URBANISME  
DOSSIER N° 1050876001



Tréillis en profilés d'aluminium  
servant de support à la signalisation

Mur rideau

Pierre calcaire St-Marc bouchardé fin

Projet: Saint-Laurent / René-Lévesque

Étude préliminaire

Élévation sur René-Lévesque

Société en commandite 1111 St-Laurent



MENKÈS SHOONER DAGENAIÈS LETOURNEUX  
Architectes

mars 2005

Brique foncée  
appareillage Flamand avec boutisses en saillie

Fenêtres: cadrage en aluminium anodisé noir

Juliettes en verre dépoli

Brique pâle: appareillage en panneresse à la 1/2

Treillis en profilés d'aluminium  
servant de support à la signalisation

Béton apparent fini au jet de sable

Parement métallique: Zinc

VILLE DE MONTRÉAL  
ARRONDISSEMENT DE VILLE-MARIE  
15 MARS 2005  
DIRECTION AMÉNAGEMENT URBAIN  
ET SERVICES AUX ENTREPRISES  
DIVISION URBANISME

2

Pierre calcaire St-Marc bouchardé fin

Mur rideau



Projet: Saint-Laurent / René-Lévesque

étude préliminaire

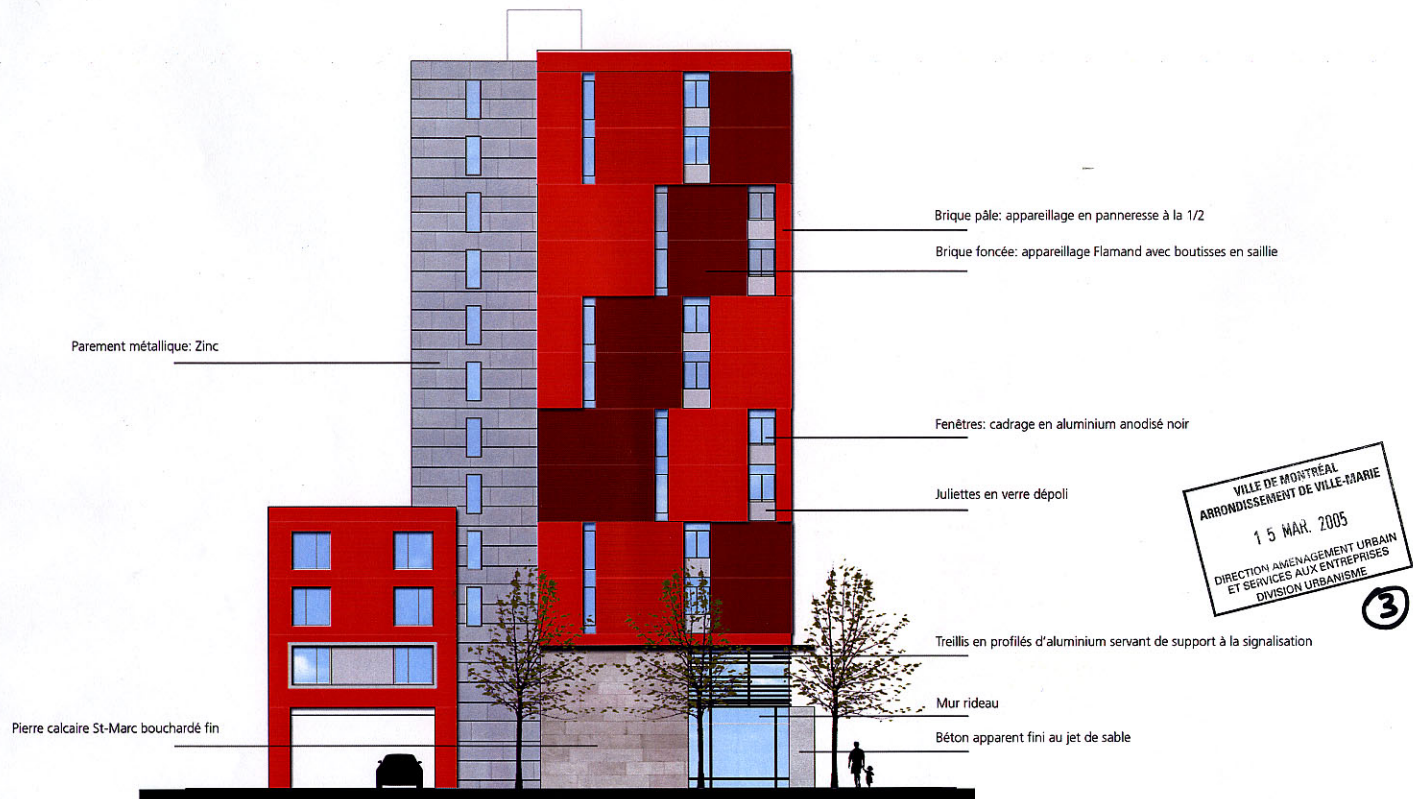
Élévation sur St-Laurent

Société en commandite 1111 St-Laurent



MENKES SHOONER DAGENAI LETOURNEUX  
Architectes

mars 2005



Projet: Saint-Laurent / René-Lévesque

Étude préliminaire

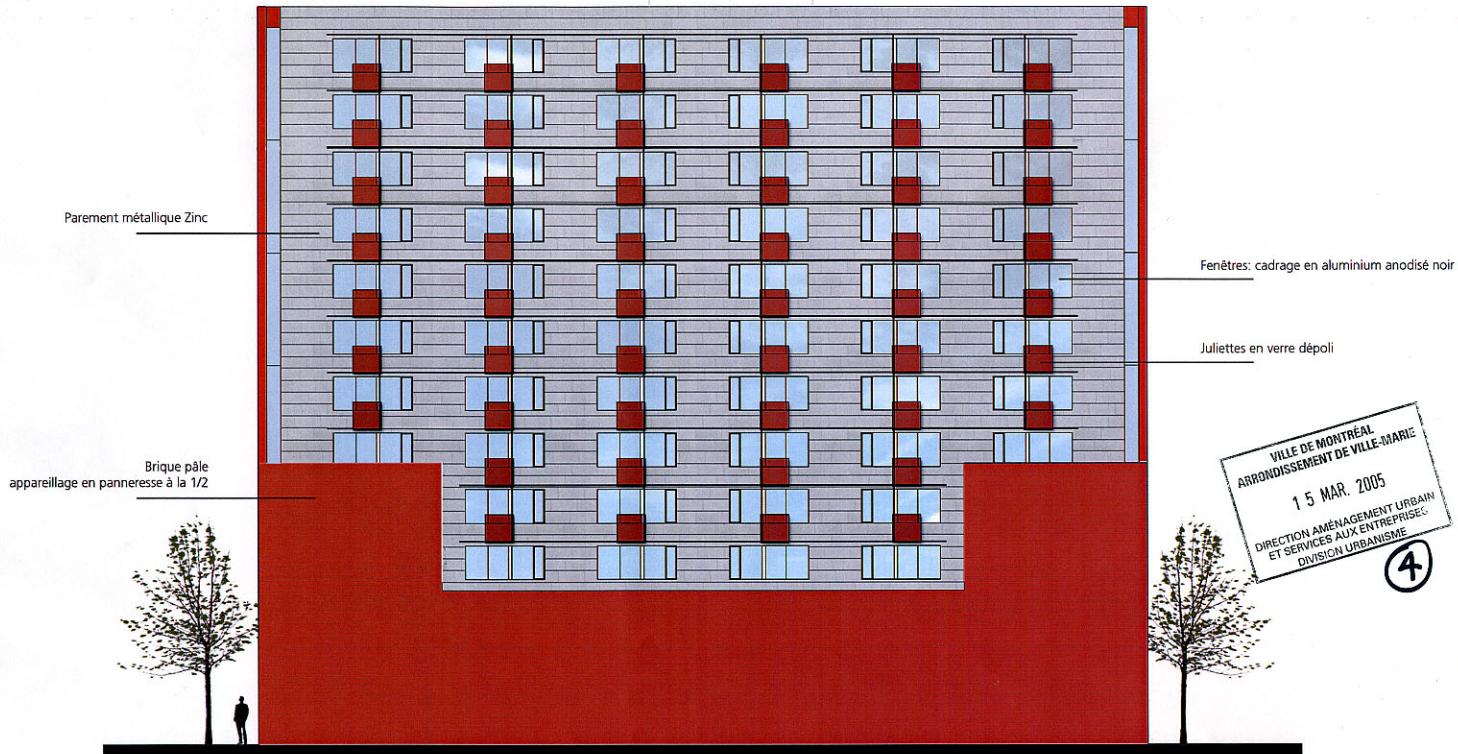
Élévation sur St-Dominique

Société en commandite 1111 St-Laurent



MENKES SHOONER DAGENAI LETOURNEUX  
Architectes

mars 2005



Projet: Saint-Laurent / René-Lévesque

Étude préliminaire

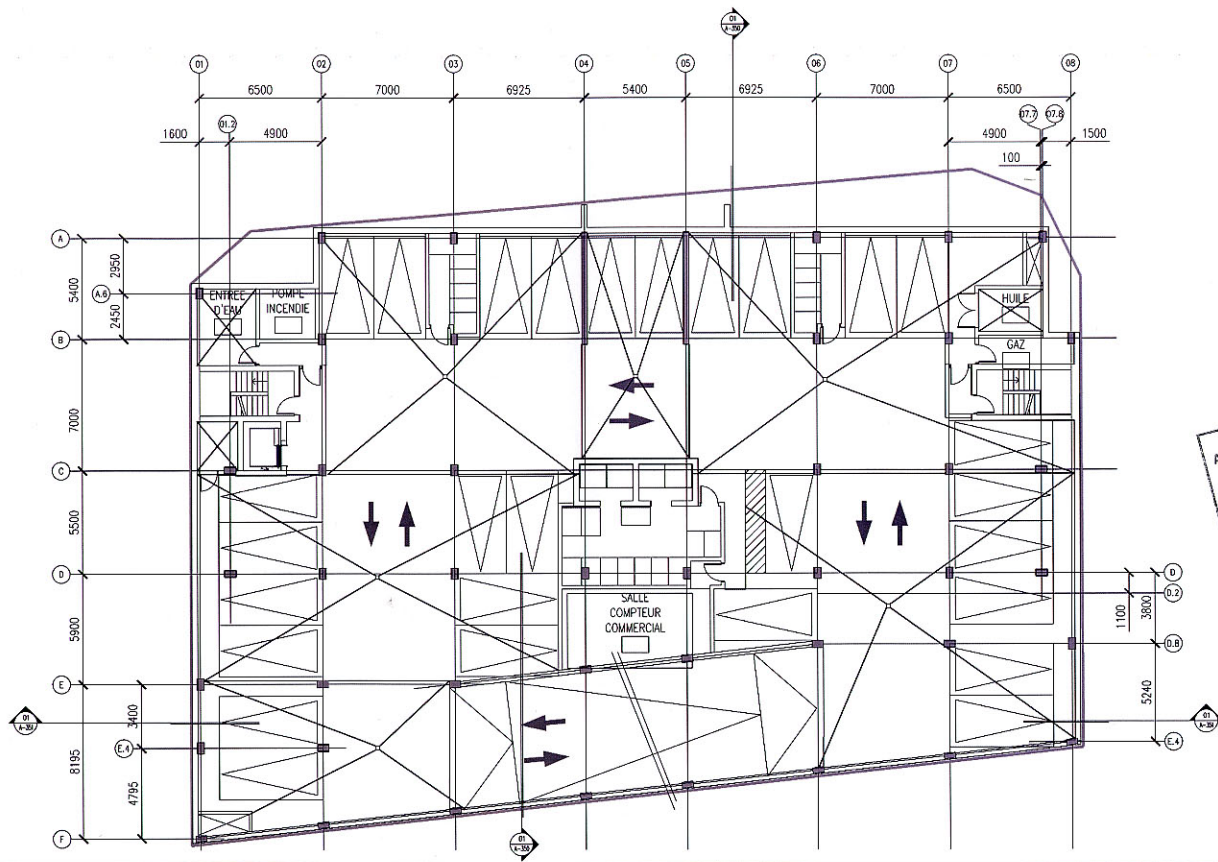
Élévation arrière

Société en commandite 1111 St-Laurent



MENKÈS SHOONER DAGENAIS LETOURNEUX  
Architectes

mars 2005



Projet: Saint-Laurent / René-Lévesque

Étude préliminaire

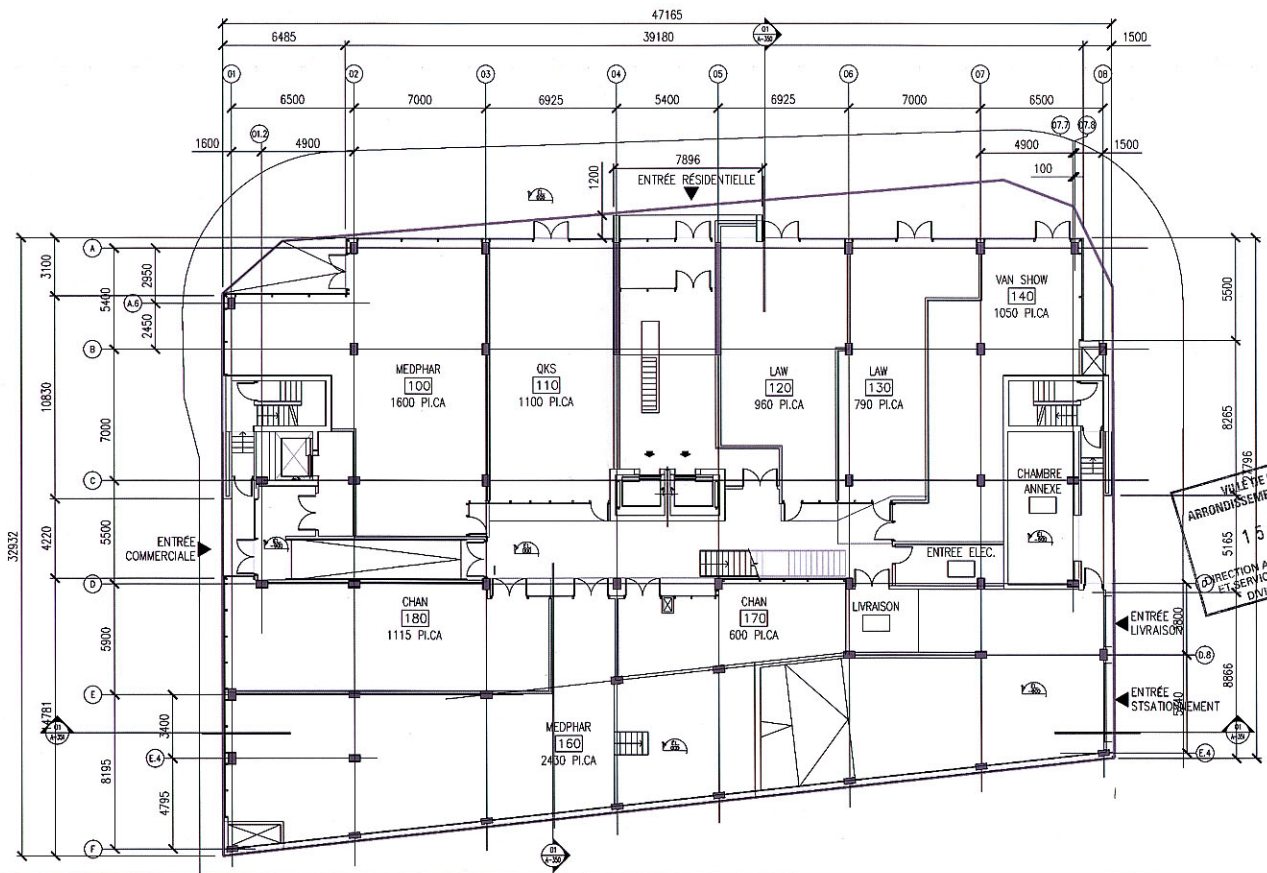
1:200  
Plan du SOUS-SOL typique

Société en commandite 1111 St-Laurent



MENKÈS SHOONER DAGENAIS LETOURNEUX  
Architectes

mars 2005



VILLE DE MONTRÉAL  
 ARRONDISSEMENT DE VILLE-MARIE  
 5165 13 MAR. 2005  
 DIRECTION AMÉNAGEMENT URBAIN  
 ET SERVICES AUX ENTREPRISES  
 DIVISION URBANISME

6

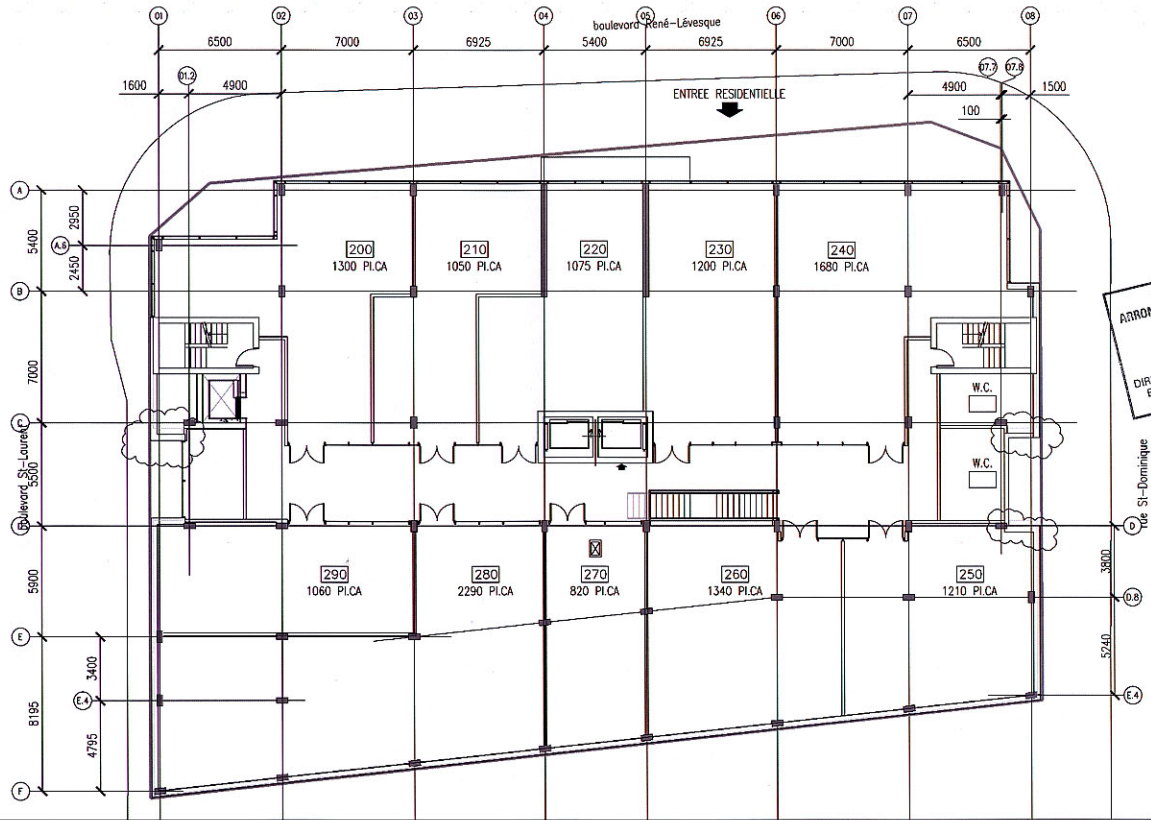
Projet: Saint-Laurent / René-Lévesque

Étude préliminaire 1:200  
 Plan du RDC

Société en commandite 1111 St-Laurent

M&L MENKES SHOONER DAGENAI LETOURNEUX  
 Architectes

mars 2005



VILLE DE MONTRÉAL  
 ARRONDISSEMENT DE VILLE-MARIE  
 15 MAR. 2005  
 DIRECTION AMÉNAGEMENT URBAIN  
 ET SERVICES AUX ENTREPRISES  
 DIVISION URBANISME

7

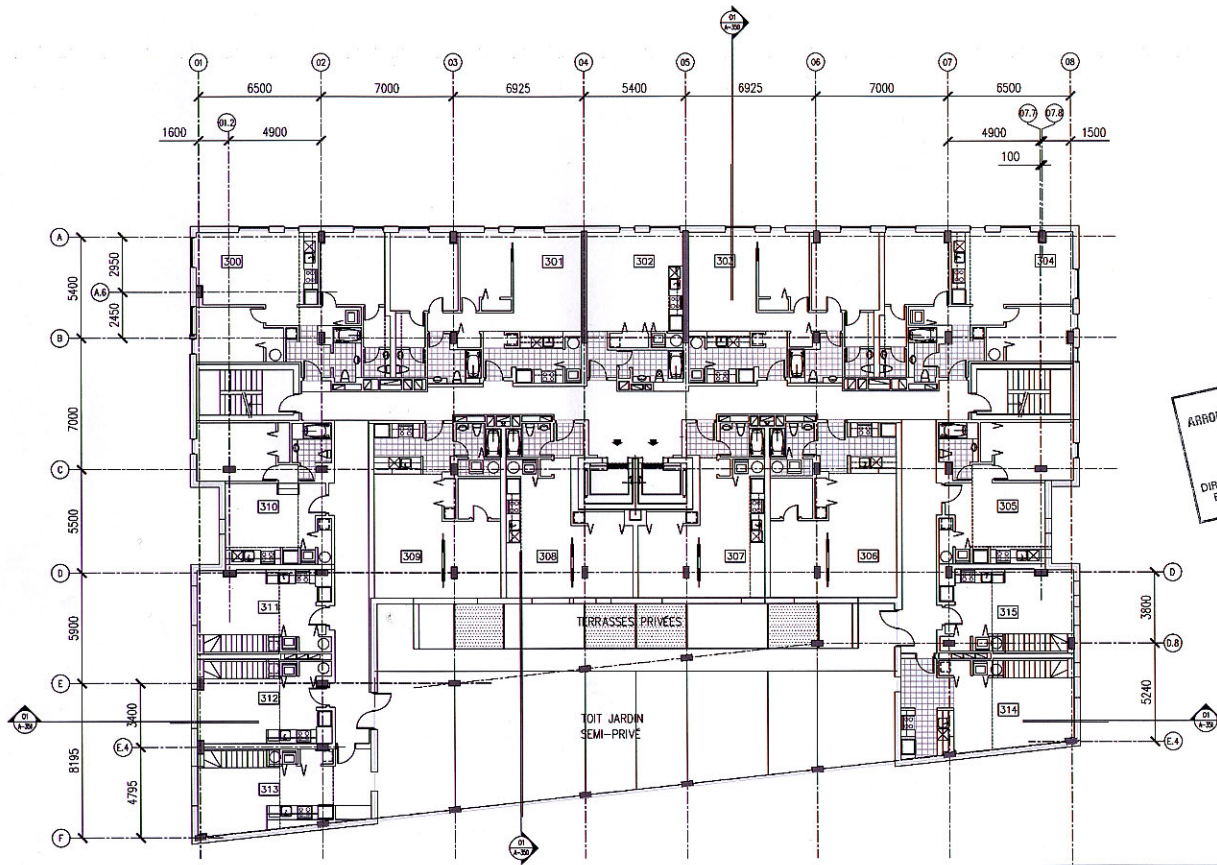
Projet: Saint-Laurent / René-Lévesque

Étude préliminaire 1:200  
 Plan du niveau 2

Société en commandite 1111 St-Laurent

MENKES SHOONER DAGENAI LETOURNEUX  
 Architectes

mars 2005



VILLE DE MONTREAL  
 ARRONDISSEMENT DE VILLE-MARIE  
 15 MAR. 2005  
 DIRECTION AMENAGEMENT URBAIN  
 ET SERVICES AUX ENTREPRISES  
 DIVISION URBANISME

8

Projet: Saint-Laurent / René-Lévesque

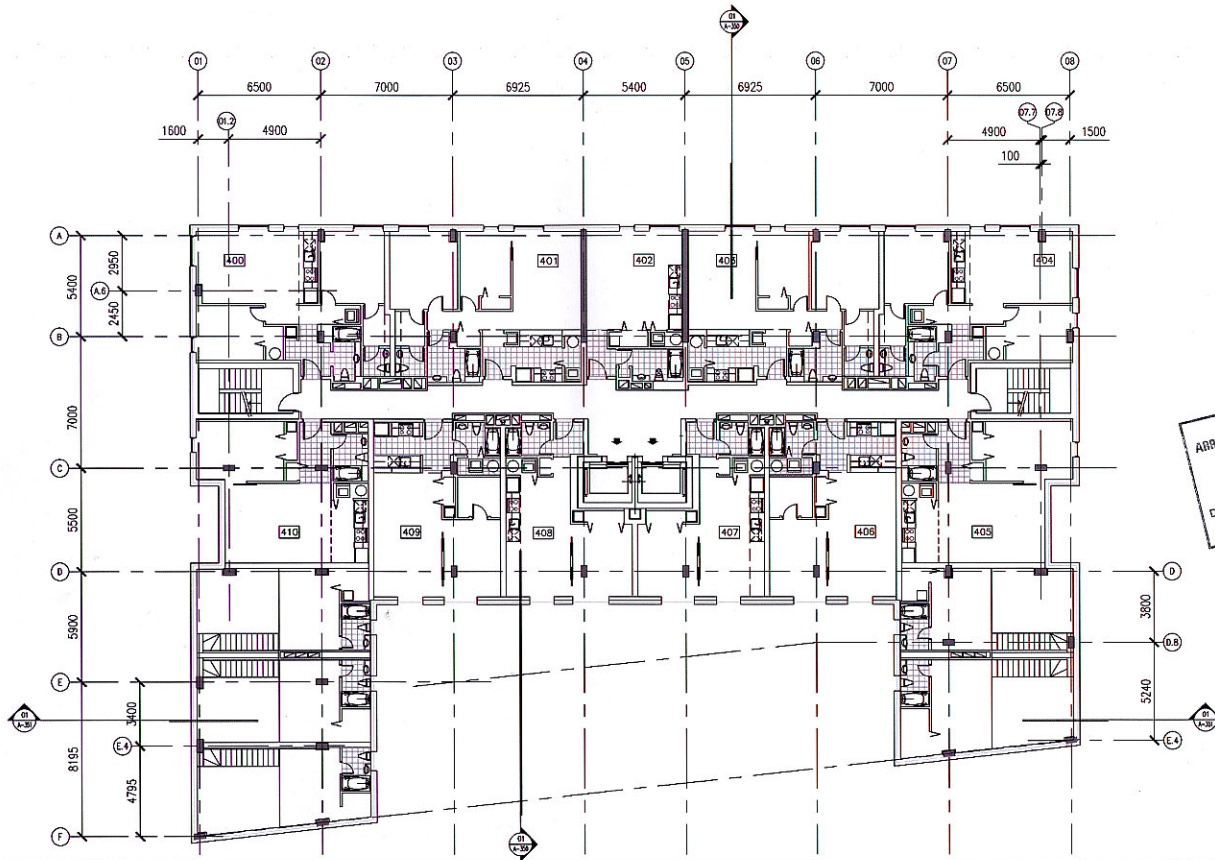
Étude préliminaire 1:200  
 Plan du niveau 3

Société en commandite 1111 St-Laurent

MENKES SHOONER DAGENAS LETOURNEUX  
 Architectes

01 NIVEAU 3  
 A-103 COLLE 1-90

mars 2005



VILLE DE MONTRÉAL  
 ARRONDISSEMENT DE VILLE-MARIE  
 15 MAR. 2005  
 DIRECTION AMÉNAGEMENT URBAIN  
 ET SERVICES AUX ENTREPRISES  
 DIVISION URBANISME

9

Projet: Saint-Laurent / René-Lévesque

Étude préliminaire

1:200

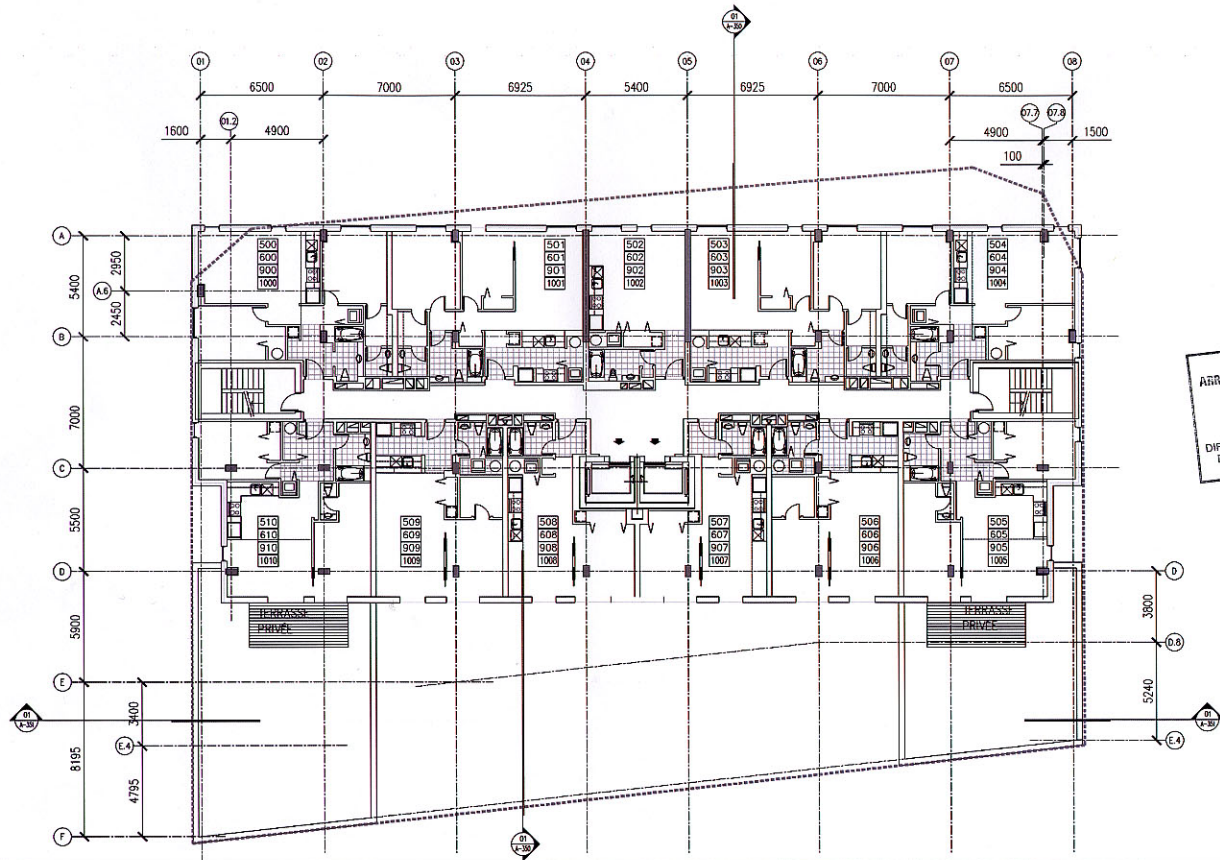
Plan du niveau 4

Société en commandite 1111 St-Laurent



MENKES SHOONER DAGENAI LETOURNEUX  
 Architectes

mars 2005



VILLE DE MONTRÉAL  
 ARRONDISSEMENT DE VILLE-MARIE  
 15 MAR. 2005  
 DIRECTION AMÉNAGEMENT URBAIN  
 ET SERVICES AUX ENTREPRISES  
 DIVISION URBANISME

10

Projet: Saint-Laurent / René-Lévesque

Étude préliminaire

1:200

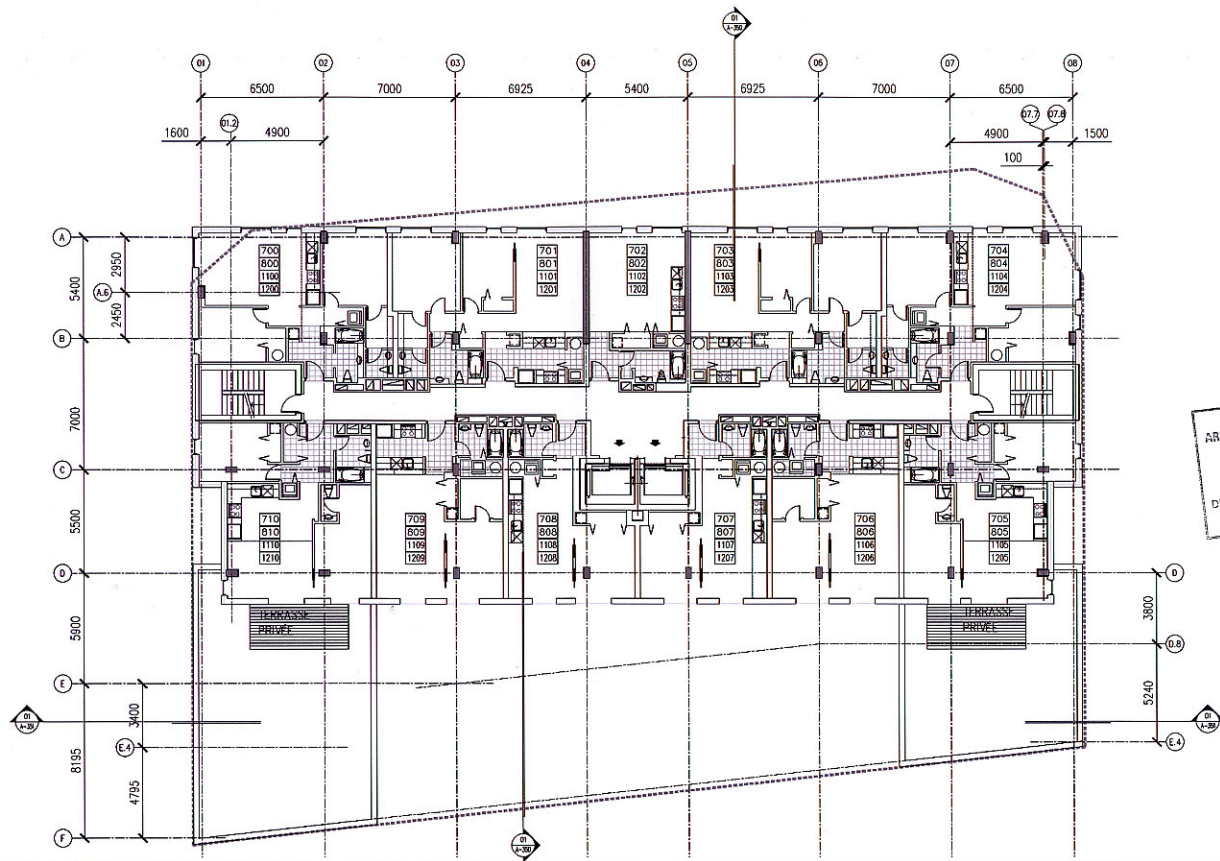
Plan du niveau 5-6-9-10

Société en commandite 1111 St-Laurent



MENKES SHOONER DAGENAIS LETOURNEUX  
 Architectes

mars 2005



VILLE DE MONTRÉAL  
ARRONDISSEMENT DE VILLE-MARIE  
15 MAR. 2005  
DIRECTION AMÉNAGEMENT URBAIN  
ET SERVICES AUX ENTREPRISES  
DIVISION URBANISME

11

Projet: Saint-Laurent / René-Lévesque

Étude préliminaire

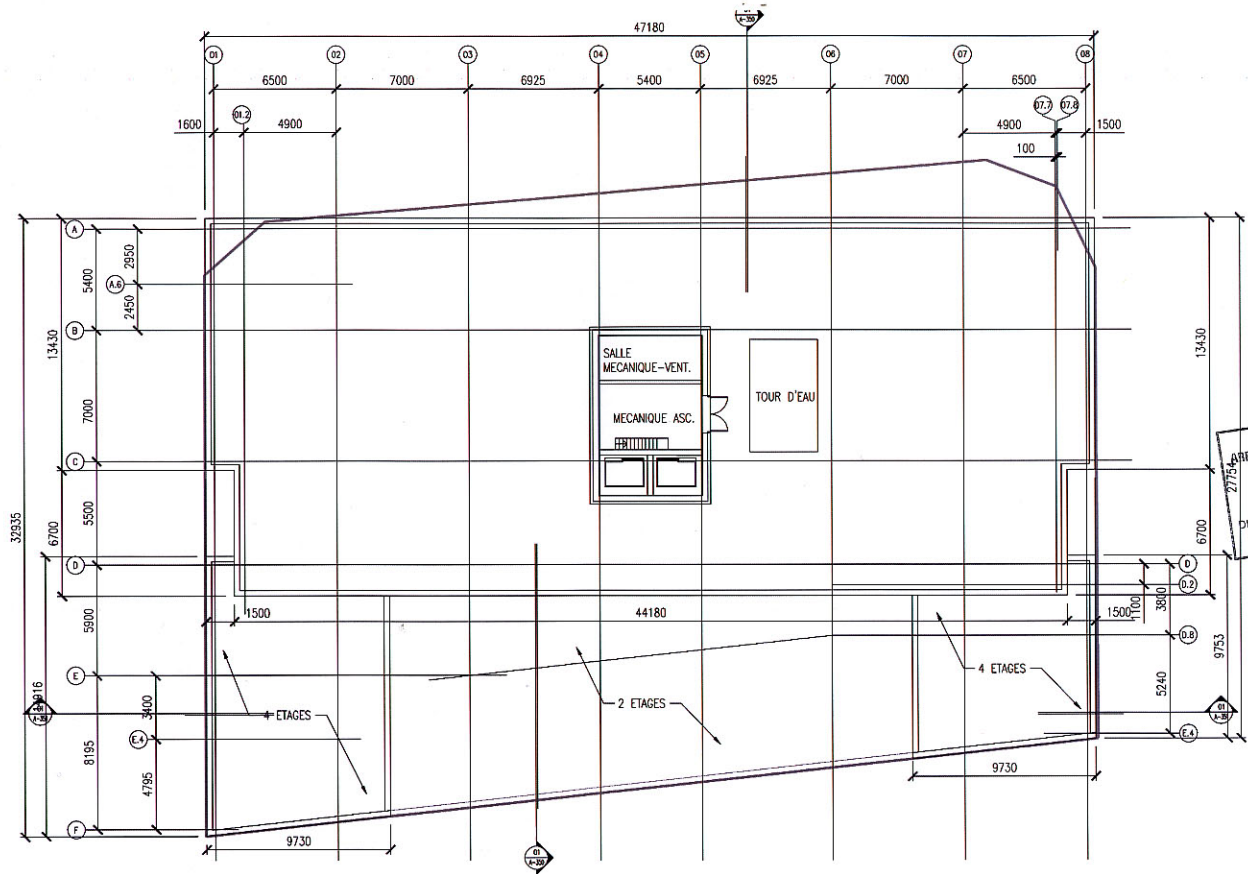
1:200  
Plan du niveau 7-8-11-12

Société en commandite 1111 St-Laurent



MENKÉS SHOONER DAGENAIS LETOURNEUX  
Architectes

mars 2005



Projet: Saint-Laurent / René-Lévesque

Étude préliminaire

1:200

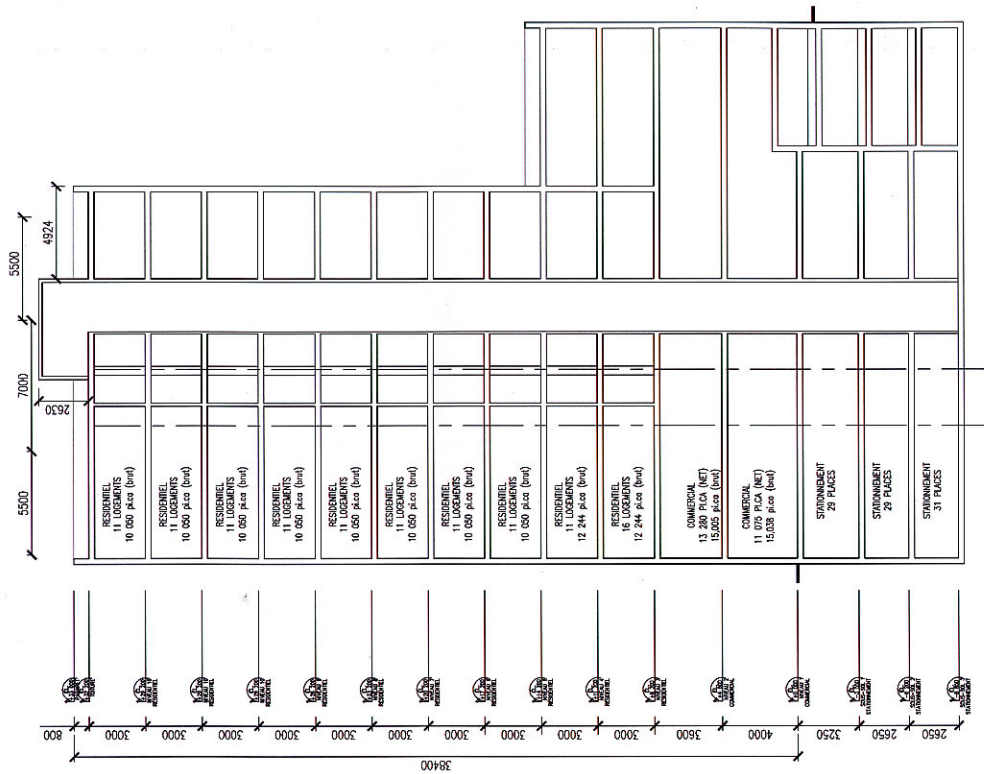
Plan du toit

Société en commandite 1111 St-Laurent



MENKES SHOONER DAGENAI LETOURNEUX  
Architectes

mars 2005



VILLE DE MONTRÉAL  
ARRONDISSEMENT DE VILLE-MARIE  
15 MAR. 2005  
DIRECTION AMÉNAGEMENT URBAIN  
ET SERVICES AUX ENTREPRISES  
DIVISION URBANISME

13

Projet: Saint-Laurent / René-Lévesque

Étude préliminaire

1:200

Coupe transversale

Société en commandite 1111 St-Laurent



MENKES SHOONER DAGENAI LETOURNEUX  
Architectes

mars 2005